



Минпромторг
России



ГОСУДАРСТВЕННАЯ ДУМА



SPIEF'26 ПМЭФ'26
ST. PETERSBURG
INTERNATIONAL
ECONOMIC
FORUM ПЕТЕРБУРГСКИЙ
МЕЖДУНАРОДНЫЙ
ЭКОНОМИЧЕСКИЙ
ФОРУМ

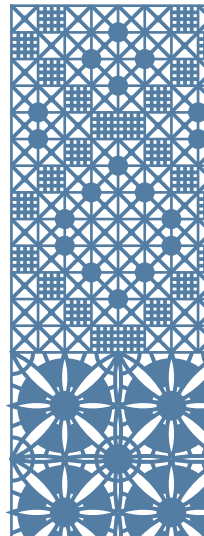
ROSCONGRESS
Building Trust

НАРОДНЫЕ ХУДОЖЕСТВЕННЫЕ ПРОМЫСЛЫ

ИСКУССТВО. ПРОМЫСЛЫ. ИСТОРИЯ

FOLK ARTS AND CRAFTS

ART, CRAFT AND HISTORY



ДОРОГИЕ ДРУЗЬЯ!

Приветствуем вас на выставочной экспозиции «Народные художественные промыслы: Искусство. Промыслы. История», организованной Министерством промышленности и торговли Российской Федерации в рамках отдельного пространства на XXIX Петербургском международном экономическом форуме.

Изделия народных художественных промыслов (НХП) — не просто предметы декоративного искусства. Они хранят культуру и традиции народов России. Именно поэтому сохранение, возрождение и развитие вековых традиций многонациональной России является важнейшей государственной задачей.

Минпромторг уделяет особое внимание всесторонней поддержке сферы НХП. 91 организация из 33 регионов России включена в перечень организаций НХП, которые могут претендовать на получение субсидии на поддержку производства и реализации изделий народных художественных промыслов.

В 2026 году, объявленном Годом единства народов России, организации отрасли представляют на площадке ПМЭФ свои лучшие произведения, обладающие особой исторической и художественной ценностью. Уникальные шедевры гармонично сочетают традиционные техники и высочайшее индивидуальное мастерство художников.

Каталог, который вы держите в руках, содержит подробную информацию и QR-коды со ссылками на официальные сай-

ты предприятий, где можно подробно ознакомиться с их историей и продукцией. Руководители и представители предприятий-экспонентов лично принимают участие в работе Форума. Приглашаем вас воспользоваться этой уникальной возможностью для проведения рабочих встреч, прямых переговоров и налаживания долгосрочного партнерства.

Уверены, что знакомство с экспозицией откроет для вас новые грани экспортного, инвестиционного и туристического потенциала российских промыслов, где великая история и живое искусство находят свое продолжение в современности.

В продолжение системной работы по популяризации национального достояния Правительством Российской Федерации учреждена Национальная премия Российской Федерации в области народных художественных промыслов.

Национальная премия станет одним из элементов государственной политики в отрасли НХП и будет способствовать повышению узнаваемости и востребованности НХП как уникальной части отечественной промышленности и культуры, выявлению лучших достижений мастеров и трудовых коллективов, сохранению технологий производства, использованию визуальных образов НХП при производстве промышленной продукции, а также расширению рынков сбыта организаций отрасли в России и за рубежом.

Добро пожаловать в мир, где традиции создают будущее!

DEAR FRIENDS!

Welcome to the exhibition Folk Arts and Crafts: Art, Craft and History, organized by the Ministry of Industry and Trade of the Russian Federation for the 29th St Petersburg International Economic Forum.

The works presented here are far more than examples of decorative art. They reflect the history, traditions, and cultural identity of the peoples of Russia. It is for this very reason that efforts to safeguard, revive, and develop these centuries-old traditions form a crucial national priority.

The Ministry of Industry and Trade is focused on offering comprehensive support to a wide range of folk arts and crafts enterprises across Russia. Ninety-one organisations from 33 regions are currently included in the official register of enterprises eligible for state support aimed at sustaining the production and promotion of traditional craft works.

2026 was declared the Year of Unity among Russia's Peoples, and accordingly, a number of leading workshops and craft enterprises from across the country are presenting some of their finest works at SPIEF. These pieces combine exceptional artistic value with deep historical roots, uniting traditional techniques with the remarkable skill and individuality of contemporary artisans.

This catalogue contains detailed information about the participating enterprises, along with QR codes linking to their official websites, where visitors can explore their history and collections in greater depth. Directors and representatives of exhibiting

workshops and enterprises are also taking part in the Forum in person, creating valuable opportunities to hold professional meetings, engage in direct dialogue, and forge long term partnerships.

We hope this exhibition will offer visitors new perspectives on the export, investment, and tourism potential of Russia's traditional crafts — a world in which history, artistry, and living tradition continue to evolve in the present day.

As part of ongoing efforts to preserve and promote Russia's artistic heritage, the Government of the Russian Federation has established a national prize in the field of folk arts and crafts.

This initiative will form an important part of the state's policy to support Russia's folk arts and crafts sector. It is intended to strengthen both recognition of and demand for traditional crafts as a unique part of the country's industrial and cultural heritage. The prize will also serve to highlight outstanding achievements by master artisans and creative teams, support the preservation of traditional production techniques, and encourage the use of folk art motifs and visual language in contemporary industrial production and design. In addition, it is intended to help folk arts and crafts enterprises expand their presence in markets across Russia and abroad.

Welcome to a world where tradition shapes the future!

ЖОСТОВСКАЯ ДЕКОРАТИВНАЯ РОСПИСЬ

ООО «Жостовская фабрика» — это центр промысла и предприятие полного цикла, включенное в Государственный реестр нематериального культурного наследия народов России. Художники фабрики работают в традиционной технике свободной кистевой росписи, сохраняя преемственность промысла и развивая его в современном контексте.

Жостовский промысел зародился в 1825 году в подмосковной деревне Жостово и стал одним из символов русского декоративного искусства. Его главный образ — расписной металлический поднос, создаваемый вручную в традиционной многослойной технике живописи.

Сегодня Жостово — это не только классические подносы, но и авторские коллекции, предметы интерьера, аксессуары и дизайнерские проекты, представляющие российскую культурную идентичность в современном мире.



ZHOSTOVO DECORATIVE PAINTING

Zhostovo Factory is both the centre of the Zhostovo craft tradition and a full-cycle enterprise, which is included in Russia's State Register of Intangible Cultural Heritage. The factory's artists continue the Zhostovo tradition of freehand brush painting while reinterpreting it for the present day.

The craft first emerged in 1825 in the village of Zhostovo near Moscow, and has since become one of the defining symbols of Russian decorative art. Its most iconic form is the painted metal tray, created entirely by hand using a traditional multi-layered painting technique.

Today, Zhostovo is known not only for its classic trays, but also for original collections, interior pieces, accessories, and contemporary design projects that bring Russian cultural identity into a modern context.



ЗЛАТОУСТОВСКАЯ ГРАВЮРА НА СТАЛИ

Художественная мастерская «Практика» находится в городе Златоусте Челябинской области. Более 35 лет она специализируется на изготовлении эксклюзивного холодного оружия и предметов быта. Художники используют традиционные техники златоустовской гравюры на стали, что свидетельствует о преемственности и продолжении традиций.

Благодаря высокому художественному и техническому уровню изделий «Практика» получила статус официального поставщика Московского Кремля и благословение Патриарха Московского и всея Руси на работу в Патриарших мастерских.

Произведения мастеров хранятся в Оружейной палате Московского Кремля, в музеях Санкт-Петербурга, Челябинска, Екатеринбурга, Златоуста, а также в личных коллекциях глав государств Европы, Азии и Африки. Заказчиками мастерской являются федеральные, региональные и зарубежные органы власти, силовые министерства и ведомства, крупные российские и иностранные фирмы и банки, частные коллекционеры.



ZLA TOUST STEEL ENGRAVING

The Praktika Art Workshop, based in the city of Zlatoust in Chelyabinsk Region, has specialized for more than 35 years in the creation of exclusive bladed weapons and finely crafted household objects. Its artists work in the traditional techniques of Zlatoust steel engraving, preserving and continuing one of Russia's most distinctive artistic metalworking traditions.

In recognition of the exceptional artistic and technical quality of its work, Praktika has been granted the status of official supplier to the Moscow Kremlin and has received the blessing of the Patriarch of Moscow and All Rus' to work within the workshops of the Patriarchate.

The workshop's creations are held in the Armoury Chamber of the Moscow Kremlin, as well as museums in St. Petersburg, Chelyabinsk, Yekaterinburg, and Zlatoust. They also form part of private collections belonging to heads of state across Europe, Asia and Africa. The workshop's clients include federal, regional and international government bodies, law-enforcement ministries and agencies, major Russian and international companies and banks, and private collectors.





МСТЁРСКИЙ ЮВЕЛИР

Завод «Мстёрский ювелир» — одно из крупнейших в России предприятий народных художественных промыслов с богатыми традициями художественной обработки металла, где мастерство талантливых художников и ювелиров в сочетании с применением современного оборудования и технологий находят свое воплощение в выпускаемой продукции, широко известной в России и за рубежом.

История промысла восходит к XVII–XVIII векам: в Богоявленской слободе (нынешней Мстёре) искусные иконописцы и чеканщики создавали оклады для икон. Тогда и были заложены основы уникального мстёрского стиля — ажурного орнамента с растительными и геометрическими мотивами. Десятилетиями оттачивалось мастерство: каждая работа выполняется вручную и требует терпения и точности.

В последнее время основной акцент предприятие делает на производстве серебряных столовых приборов и художественной посуды. Постоянно расширяющийся ассортимент сейчас насчитывает более 1000 наименований.



MSTERA JEWELLERY FACTORY

Mstera Jewellery Factory is one of Russia's leading folk arts and craft enterprises, and is renowned for its long-standing traditions in decorative metalwork. The skill of exceptional artists and jewellers, along with modern equipment and technology, is embodied in items widely known across Russia and abroad.

The origins of the craft date back to the 17th and 18th centuries, when skilled icon painters and metalworkers in Bogoyavlenskaya Sloboda (present-day Mstera) created ornate covers for icons. It was during this period that the foundations of the distinctive Mstera style were established, characterized by intricate openwork ornamentation incorporating floral and geometric motifs. Over generations, the craft has been refined to an exceptional level: every piece is handmade and demands extraordinary precision, patience, and artistry.

In recent years, the company has focused primarily on the production of silver cutlery and decorative tableware. Today, the ever-expanding Mstera Jeweller collection includes more than 1,000 product lines.



СЕВЕРНАЯ ЧЕРНЬ

Великоустюгский завод «Северная чернь» — уникальное предприятие народного художественного промысла, сложившегося в городе Великий Устюг в XVII веке. Более трехсот лет в Вологодской области развивают традиции древнерусского чернения по серебру — техники, не имеющей аналогов в современном ювелирном искусстве.

Стиль великоустюгского черневого искусства отличается строгой лаконичностью форм и филигранностью отделки. Мастера все делают вручную, с точным соблюдением старинных технологий и приемов. Специальный сплав — чернь, состав которой запатентован и известен только узкому кругу мастеров, вправляется в борозды гравировки при температуре 600 градусов и отправляется на многоэтапную полировку. Эта техника не только красива, но и прочна. Свидетельство тому — старинная серебряная посуда, оклады икон с четким, прекрасно сохранившимся контрастным рисунком.

Сегодня завод «Северная чернь» выпускает предметы религиозного назначения, сервировки, интерьера, а также украшения, сувениры и подарки. Всего — около 2000 наименований из серебра высокой пробы. Все изделия имеют статус «народного художественного промысла признанного художественного достоинства» и нередко становятся семейными реликвиями.



SEVERNAYA CHERN

The Severnaya Chern Factory in Veliky Ustyug preserves a unique artistic tradition that first emerged in the town in the 17th century. For more than three centuries, artisans in the Vologda Region have maintained and developed the tradition of Old Russian silver niello work, which is unparalleled in contemporary jewellery art.

The Veliky Ustyug style of niello is distinguished by its restrained elegance, refined forms, and the filigree delicacy of its workmanship. Every stage of production is carried out by hand in strict accordance with historic methods and techniques. A special alloy called niello, whose formula is patented and known only to a small circle of master craftspeople, is melted into engraved grooves at a temperature of 600 degrees and then subjected to a complex multi-stage polishing process. The technique is valued not only for its beauty, but also its durability. Antique silverware and icon covers bearing sharply defined contrasting patterns have survived in outstanding condition for a great many years.

Today, Severnaya Chern produces religious objects, tableware, interior pieces, jewellery, souvenirs, and gifts. In total, around 2,000 product lines in high-grade silver are offered. Every piece officially holds the status of a recognized work of traditional folk craftsmanship, and many become treasured family heirlooms.





ФЕДОСКИНСКАЯ ЛАКОВАЯ МИНИАТЮРА

АО «Федоскино» — первая в России фабрика лаковой миниатюрной живописи, основанная в 1795 году.

Федоскино — это известные на весь мир шкатулки и панно с лаковой миниатюрой из папье-маше. Над изготовлением одной шкатулки работают четыре мастера, требуется от четырех до шести месяцев ручного труда.

Федоскинские шкатулки — один из символов русского народного искусства. На протяжении столетий они украшают лучшие мировые коллекции, передаются из поколения в поколение, радуют и восхищают ценителей прекрасного гармонией красок и тонкостью линий.

Сегодня фабрика открыта для посетителей. Здесь проводятся экскурсии и мастер-классы, где гости могут не только узнать о производстве, пройтись по цехам, познакомиться с художниками и посмотреть музейную экспозицию, но и почувствовать себя в роли творца, расписывая шкатулку собственными руками.



FEDOSKINO LACQUER MINIATURES

JSC Fedoskino is the first factory in Russia of lacquered miniature painting, founded in 1795.

Fedoskino is well-known for its world-renowned papier-mâché boxes and panels with lacquered miniatures. Each box takes four craftsmen to make, with four to six months of manual effort.

Fedoskino lacquer boxes are a quintessential symbol of Russian folk art. For centuries, they have formed part of major international collections, been passed down from generation to generation, and continue to delight connoisseurs with their harmony of colour and refined linework.

Today, the factory is open to visitors. It offers guided tours and masterclasses, where guests can learn about the production process, walk through the workshops, meet the artists, visit an exhibition, and even try their hand at painting a lacquer box.



МСТЁРСКАЯ ЛАКОВАЯ МИНИАТЮРА

Производственный кооператив «Центр традиционной Мстёрской миниатюры» является правопреемником реорганизованной фабрики «Пролетарское искусство». В 2023 году предприятие отметило столетний юбилей.

Здесь работают 30 специалистов, многие художники входят в Союз художников России. Ведущее творческое направление — лаковая миниатюра, но кроме нее мастера пишут иконы, в том числе именные, семейные, храмовые. Художники стараются отвечать на вызовы современности. В 2008–2009 годах ПК «Центр традиционной Мстёрской миниатюры» выпустил расписные компьютерные мыши и флешки с рисунком на черном лаке.

Центр традиционной Мстёрской миниатюры активно представляет Россию и Владимирскую область на международных выставках: Maison & Objet Paris 2018, Рождественской ярмарке в Дрездене (2020), Международной выставке-ярмарке туристических услуг «Отдых», Минск Экспо — 2024. Уникальный винный бар-шкаф «Руслан и Людмила» был презентован на Международной выставке-форуме «Россия».

Вместе с Палехом, Холуем и Федоскино мстёрские мастера сохраняют традиции лаковой миниатюрной живописи, творчески развивают их в наше время.



MSTERA LACQUER MINIATURES

The Centre of Traditional Mstera Miniatures is a production cooperative that traces its history back to the historic Proletarian Art Factory. In 2023 it celebrated its centenary.

The centre employs 30 specialists, many of whom are members of the Union of Artists of Russia. Its principal creative focus is lacquer miniatures, although its craftspeople also produce icons, including personal, family, and church commissions. While grounded in tradition, the artists continually seek to respond to the spirit of the modern age. In 2008–2009, the cooperative produced hand-painted computer mice and USB flash drives decorated with miniature paintings on black lacquer.

The Centre of Traditional Mstera Miniatures has represented Russia and Vladimir Region at major international exhibitions, including Maison & Objet Paris 2018, the Dresden Christmas Fair 2020, and the OTDYKH International Tourism Fair in Minsk in 2024. Its unique lacquered wine cabinet, entitled “Ruslan and Lyudmila” was presented at the International RUSSIA EXPO.

Together with Palekh, Kholuy, and Fedoskino, Mstera artists continue to preserve and creatively develop the traditions of Russian lacquer miniature painting for the modern era.





ПАЛЕХСКАЯ МИНИАТЮРА — «ТОВАРИЩЕСТВО ПАЛЕХ»

Предприятие «Товарищество Палех» существует с 1924 года. Сейчас здесь работает более 60 профессиональных художников лаковой миниатюры. Цель, которую они ставят перед собой, — сохранить палехское искусство, передать опыт молодым мастерам и не допустить разрыва преемственности поколений.

Палехское искусство — достояние России. Оно зародилось в XVIII веке как иконопись, а впоследствии легло в основу лаковой миниатюрной живописи. Основными его чертами являются сложная многоплановая ритмичная композиция и виртуозная проработка творческим сусальным золотом. Внутренняя экспрессия выражается в бойкой колористической гамме с тонкими лессировочными плавями, придающими глубину. Высокохудожественные эксклюзивные предметы музейного и коллекционного значения — приоритетное направление деятельности предприятия в отрасли лаковой живописи.

«Товарищество Палех» входит в перечень стратегически важных предприятий Министерства промышленности и торговли Российской Федерации.



PALEKH MINIATURE — THE PALEKH ARTEL

Founded in 1924, the Palekh Artel today brings together more than 60 professional lacquer miniature artists. Their mission is to preserve the art of Palekh, pass on its traditions to younger generations of craftspeople, and ensure the continuity of this unique artistic heritage.

Palekh art is one of Russia's great cultural treasures. Originating in the 18th century as icon painting, it later evolved into one of the country's most distinctive schools of lacquer miniature art. Its defining characteristics include intricate multi-layered compositions and virtuoso detailing in gold leaf. Its expressive power lies in vivid colour harmonies enriched by delicate glazing techniques that create exceptional depth. The creation of highly artistic and exclusive museum quality and collectible works remains the enterprise's principal focus.

The Palekh Artel is listed as a strategically important enterprise by the Ministry of Industry and Trade of the Russian Federation.





ХУДОЖНИКИ ПАЛЕХА

ООО «Художники Палеха» существует с 1993 года и специализируется на производстве изделий лаковой миниатюры из папье-маше в традициях палехской миниатюрной темперной живописи. Предприятие выпускает широкий ассортимент продукции — от эксклюзивных авторских произведений до доступных по цене сувенирных изделий. В ассортимент входят шкатулки, панно, броши, серьги, кулоны, ларцы, декоративные тарелки, иконы (в том числе именные), футляры, елочные игрушки и другие изделия.

Федеральная служба по защите интеллектуальной собственности выдала ООО «Художники Палеха» свидетельство об исключительном праве использования наименования места происхождения товара «Палех».

ООО «Художники Палеха» включено в перечень стратегически важных предприятий Министерства промышленности и торговли Российской Федерации.



PALEKH ARTISTS

Palekh Artists was established in 1993 and specializes in the production of papier-mâché lacquer miniatures created in the tradition of Palekh tempera miniature painting. The company produces a wide range of works, from exclusive one-of-a-kind pieces to affordable souvenir items. Its collections include jewellery boxes, decorative panels, brooches, earrings, pendants, ornamental chests, decorative plates, icons (including name-saint icons) cases, Christmas ornaments, and other decorative works.

Palekh Artists holds the exclusive right to use the protected geographical designation “Palekh”, granted by the Federal Service for Intellectual Property.

Today, the company is listed as a strategically important enterprise by the Ministry of Industry and Trade of the Russian Federation.



ХОЛУЙСКАЯ ЛАКОВАЯ МИНИАТЮРА

Холуйская художественная фабрика лаковой миниатюры ведет свою историю с 1 июня 1934 года, когда решением облисполкома была создана Холуйская художественная артель. С 1960 года артель преобразована в «Художественную фабрику лаковой миниатюры». В 1961 году изделия вышли на международный рынок: первый заказ поступил из Лондона, затем последовали заказы из США, Германии, Франции, Бельгии и Италии. В 1970–1980-х годах ассортимент расширился до 700 образцов.

Произведения дополнили фонды Ивановского и Плещского художественных музеев, Московского музея декоративно-прикладного искусства, Музея народного искусства, а также отдела Исторического музея на Куликовом поле. С 2000 года продукция отнесена к народным промыслам.

В настоящее время ассортимент насчитывает около 1800 образцов. Работы холуйских мастеров участвуют в выставках-продажах в России и за рубежом, получают Гран-при и другие награды. Среди художников — народные, заслуженные и молодые мастера, продолжающие традиции русской лаковой миниатюры.



KHOLUY LACQUER MINIATURES

The Kholuy Artistic Lacquer Miniature Factory traces its history back to 1 June 1934, when the Kholuy Artel was established by decree of the regional executive committee. In 1960, the artel was reorganized into the Artistic Lacquer Miniature Factory. In 1961, its works entered the international market, with the first order from London, followed by commissions from the United States, Germany, France, Belgium and Italy. In the 1970s and 1980s, the range expanded to 700 designs.

Works are held in the collections of art museums in Ivanovo and Plyos; the Moscow Museum of Decorative, Applied and Folk Arts; the Museum of Folk Art; and the Kulikovo Field branch of the State Historical Museum. Since 2000, the factory's products have been officially classified as a recognized folk craft.

Today, the range includes around 1,800 designs. Works by Kholuy masters are featured in commercial exhibitions in Russia and abroad, receiving Grand Prix awards and other distinctions. Artists include both honoured masters, as well as young practitioners engaged in continuing the traditions of Russian lacquer miniature painting.





ГЖЕЛЬ – ФАРФОРОВОЕ ПРОИЗВОДСТВО

Объединение «Гжель» — легендарное в истории России фарфоровое производство, адаптированное под промышленный туризм, — находится в Раменском городском округе Московской области.

Именно здесь был сформирован классический образ Гжели, создана уникальная техника «мазок с тенями», позволяющая передавать тончайшие переходы цвета — от насыщенного глубокого кобальтового до небесно-голубого. Сегодня Объединение «Гжель» не только продолжает традиции, но и активно развивается, представляя Россию на мировой арене.

Ежегодно здесь производится более 200 тысяч изделий, в которых современные технологии гармонично сочетаются с вековыми традициями мастеров.



GZHEL PORCELAIN

The Gzhel Association is one of Russia's legendary porcelain manufacturers and a major centre of industrial tourism. It is located in the Ramenskoye district of Moscow Region.

It was here that the classic visual language of Gzhel porcelain first took shape and where a unique shading technique was developed, allowing artists to achieve extraordinarily delicate gradations of colour, from a deep, saturated cobalt blue to soft sky-blue tones. Today, the Gzhel Association not only preserves these traditions but continues to develop them, representing Russian craftsmanship on the global stage.

More than 200,000 porcelain pieces are produced here each year, combining modern production technologies with the centuries-old traditions of master craftsmanship.





ГУСЕВСКОЙ
ХРУСТАЛЬНЫЙ ЗАВОД
1756

ГУСЕВСКОЙ ХРУСТАЛЬ

Гусевской хрустальный завод, носящий имя своего основателя — купца Акима Мальцова, уже 270 лет создает шедевры декоративно-прикладного искусства.

Каждое изделие выполняется вручную и, как правило, в единственном экземпляре. Хрустальные шедевры завода отличаются виртуозной огранкой и богатой цветовой палитрой: коньячный, розовый, сиреневый, бирюзовый и другие оттенки создаются с помощью окислов редкоземельных металлов. Особенно выразительны изделия с технологией наклада — двухслойного хрусталя.

Талант специалистов и современные технологии позволяют воплощать в хрустале самые смелые идеи — от классических форм до авторских композиций. Изделия завода удостоиваются высших наград престижных выставок, предприятие отмечено знаком Почетного члена Гильдии поставщиков Кремля. Произведения гусевских мастеров представлены в крупнейших музеях: Московском Кремле, Историческом музее, Эрмитаже, Петергофе, а также в Corning Museum of Glass (США) и частных коллекциях.



GUS CRYSTAL

For more than 270 years, the Gus Crystal Factory, founded by the merchant Akim Maltsev, has been creating masterpieces of decorative and applied art.

Each piece is handcrafted and, in most cases, produced as a single unique work. The factory's crystal is renowned for its virtuoso cutting techniques and rich colour palette. Shades such as cognac, pink, lilac, and turquoise are achieved using oxides of rare-earth metals. Particularly striking are works created using double-overlay crystal techniques.

The artistry of the factory's craftspeople, combined with modern technologies, makes it possible to bring even the boldest creative ideas to life, from classical forms to original compositions in crystal. The factory's works have received top honours at numerous prestigious exhibitions, while the enterprise itself has been awarded honorary membership of the Guild of Suppliers to the Kremlin. Creations by its master craftspeople can be found in several major museums, including the Moscow Kremlin, the State Historical Museum, the Hermitage, Peterhof, the Corning Museum of Glass in the United States, and in private collections around the world.





СЕМИКАРАКО́РСКАЯ КЕРАМИКА

АО «Семикаракорская керамика» работает в городе Семикаракорске Ростовской области с 1972 года. Предприятие — единственное в регионе — включено в перечень федеральных предприятий народных художественных промыслов России.

Изделия создаются из природных материалов — белой глины, песка и каолина. Характерная черта стиля — ручная подглазурная мазковая роспись и богатое художественное декорирование. В ассортименте: посуда, предметы интерьера и декора, интерьерные куклы и куклы-грелки, донские сувениры в казачьем стиле, плитка и изразцы. На изготовление одного изделия требуется от нескольких недель до нескольких месяцев — в зависимости от сложности узора и объема изделия.

Продукция донских мастеров популярна по всей России — от Калининграда до Владивостока — и поставляется за рубеж. Работы предприятия экспонируются на российских и международных выставках, отмечаются дипломами и медалями.



SEMIKARAKORSK CERAMICS

Semikarakorsk Ceramics has been operating in the town of Semikarakorsk in Rostov Region since 1972. The enterprise is the only one of its kind in the region and is included in the federal register of Russian folk arts and crafts enterprises.

Its products are made from natural materials — white clay, sand, and kaolin. A defining feature of the style is its hand-painted underglaze brush decoration and richly decorative artistry. The range includes tableware, interior and decorative items, decorative dolls and tea cosies, Don Cossack style souvenirs, as well as tiles and ornamental ceramic work. Production of a single piece takes from several weeks to several months, depending on the complexity of the design and the size of the object.

These products by Don artisans enjoy popularity throughout Russia — from Kaliningrad to Vladivostok — and are also exported abroad. Works are regularly exhibited at Russian and international exhibitions, and have been awarded numerous certificates and medals.





ХОХЛОМСКАЯ РОСПИСЬ

Ордена «Знак Почета» АО «Хохломская роспись» — предприятие народных художественных промыслов России, хранитель исторической памяти и многовековых традиций. Хохломские изделия — это визитная карточка не только Нижегородской области, но и всей страны. Первое упоминание о золоченой посуде датировано 1659 годом.

Особенностью хохломского промысла является изготовление золоченых деревянных изделий без применения драгоценного металла, а также особая, не имеющая аналогов, художественная растительно-травная роспись. Для хохломской росписи характерны особая цветовая гамма с сочетанием различных оттенков и золота, высокая художественность ручной работы, плавность линий и отсутствие строгой геометрии. Мастера используют три вида росписи: «травка», «под фон» и «кудрина». Каждое изделие пишется от начала до конца одной художницей без применения каких-либо шаблонов и, по сути, является авторским и уникальным.

Ассортимент предприятия насчитывает более 2000 наименований: ковши, матрешки, мебель, сувениры и авторские работы. Современные коллекции, например «Преображение» заслуженного мастера НХП Нижегородской области Т. Г. Масленниковой, раскрывают вековые традиции в новом прочтении.



KHOKHLOMA PAINTING

Khokhloma Painting, awarded the Order of the Badge of Honour, is a Russian folk arts enterprise and a guardian of historical memory and centuries-old traditions. Khokhloma works are a hallmark not only of Nizhny Novgorod Region, but of Russia as a whole. The earliest mention of gold-decorated tableware dates back to 1659.

A defining feature of Khokhloma craftsmanship is the creation of gilded wooden objects without the use of precious metals. It is also characterized by a unique floral and plant-based painting tradition, unlike that employed anywhere else. The style is can be identified by its distinctive colour palette combining deep tones with gold, along with its exceptional handcraftsmanship, flowing lines, and the lack of rigid geometric structure. Artists employ three principal techniques — grass pattern, background painting, and Kudrina. Each piece is painted from start to finish by a single artist without templates, making every object a unique work of art.

The company's product range includes more than 2,000 items, from ladles, matryoshka dolls and furniture, to souvenirs and individually designed works. Contemporary collections, such as Transfiguration by Honoured Master of Folk Arts and Crafts of the Nizhny Novgorod region T. Maslenikova, reinterpret centuries old traditions in a contemporary artistic language.



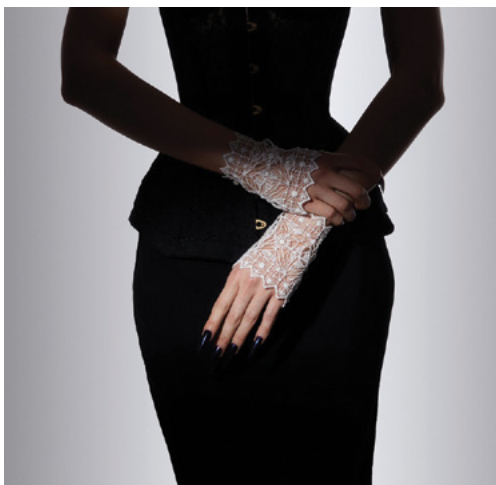
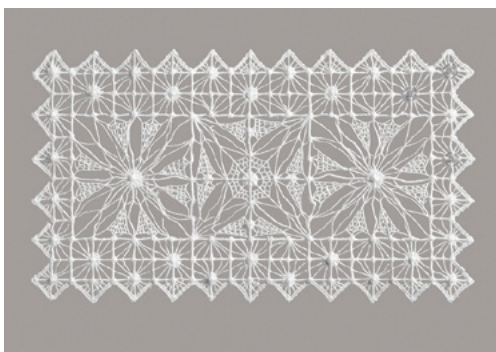


НОВГОРОДСКАЯ КРЕСТЕЦКАЯ СТРОЧКА

Фабрику «Крестецкая строчка» без преувеличения можно отнести к продолжателям традиций высокого мастерства ручной вышивки, бережно сохраняемой уже более 150 лет. Каждое изделие создается вручную, с вниманием к деталям, любовью и внутренним чувством гармонии.

Старинная техника отличается изяществом узоров, чистотой линий и особой воздушностью. Натуральные материалы и тонкая работа делают изделия не только красивыми, но и долговечными.

Крестецкая строчка — это не просто декоративное искусство, а живая связь с культурным наследием. Такие вещи наполняют пространство теплом, придают образу утонченность и становятся частью личной и семейной истории. Это искусство, в котором традиция продолжает жить, оставаясь актуальной и сегодня.

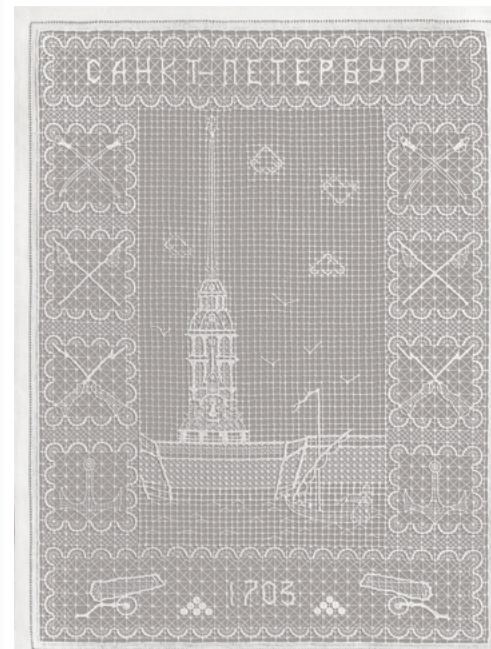


KRESTETSKAYA STROCHKA EMBROIDERY (NOVGOROD REGION)

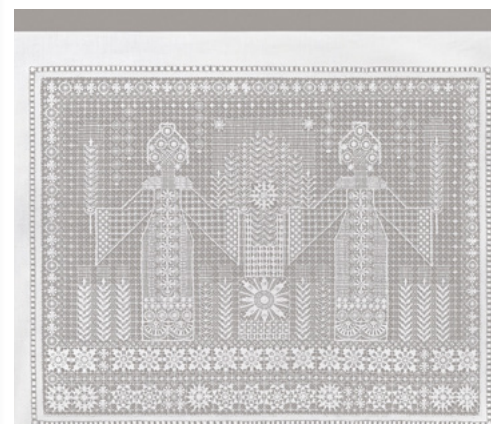
The Krestetskaya Strochka Factory is without exaggeration one of the leading custodians of the refined tradition of hand embroidery, which has been carefully preserved for more than 150 years. Every piece is created by hand, with meticulous attention to detail, dedication and care, and an innate sense of harmony.

What makes this historic embroidery technique truly distinct is the elegance of its patterns, the purity of its lines, and its remarkable delicacy and lightness. Natural materials and refined workmanship ensure that the products are not only beautiful, but made to last.

Krestetskaya Strochka is about far more than just decorative art — it provides a living connection to cultural heritage. These works bring warmth to interiors, lend refinement to the home, and often become part of a family's own story and traditions. It is an art form in which tradition continues to thrive while remaining unmistakably relevant today.



*Ткань "Санкт-Петербург"
Крестецкая строчка
1860*



*Ткань "Ирландия"
Крестецкая строчка, 1860*





ТОРЖОКСКИЕ ЗОЛОТОШВЕИ

Фабрика «Торжокские золотошвеи» более 130 лет бережно сохраняет и развивает великое искусство наших предков — золотное шитье. Тонко и изысканно соединяя традиции ручной вышивки с актуальными тенденциями дизайна, мастера создают изделия, которые ценятся как в России, так и далеко за ее пределами.

Парадная форма Президентского полка отшивается именно здесь, в Торжке, на фабрике «Торжокские золотошвеи». Высокохудожественные изделия предприятия были преподнесены в дар Президенту России Владимиру Путину, Патриарху Московскому и всея Руси Кириллу, Папе Римскому Франциску. Эти подарки — не просто жесты внимания и уважения, это послание миру о величии российской культуры.

Сегодня «Торжокские золотошвеи» — это современный бренд мирового уровня. Ассортимент предприятия включает около 6000 изделий — от изысканных аксессуаров и предметов интерьера до уникальной дизайнерской одежды. Каждый предмет — это не просто вещь, а искусство, которое несет историю, характер и душу России.

Компания ведет и широкую просветительскую деятельность. Музеи предприятия ежегодно принимают десятки тысяч гостей.



TORZHOK GOLDWORK EMBROIDERY

For more than 130 years, the Torzhok Gold Embroiderers Workshop has preserved and refined the great tradition of goldwork embroidery. Traditional hand embroidery techniques are subtly and elegantly combined with contemporary design trends, creating works that are valued both in Russia and far beyond its borders.

It is at this workshop, based in the town of Torzhok, that the ceremonial uniform of the Presidential Regiment is made. The workshop's finely crafted works have been presented as gifts to President of the Russian Federation Vladimir Putin, His Holiness Patriarch Kirill of Moscow and All Rus', and Pope Francis. These gifts are not merely gestures of respect, but a statement to the world about the grandeur of Russian culture.

Today, the Torzhok Gold Embroiderers Workshop is a modern, internationally recognized brand. Its range includes around 6,000 products, from refined accessories and interior items to unique designer garments. Much more than simply an object, each item is a work of art carrying the history, character, and spirit of Russia.

The company is also actively engaged in educational and outreach work. Its museums welcome tens of thousands of visitors every year.





ПЕТЕРБУРГСКИЕ КУКЛЫ «ПОТЕШНЫЙ ПРОМЫСЕЛ»

Петербургское производство фарфоровых кукол «Потешный промысел» основано в 1991 году. Уже 35 лет опытные мастера создают уникальные куклы в исторических и национальных костюмах народов России и мира, в военной униформе, а также сказочных персонажей, елочные игрушки, Дедов Морозов и Снегурочек. Ассортимент насчитывает около 2500 моделей, и каждая кукла неповторима.

Процесс создания куклы начинается с отливки и обжига заготовки при температуре +1200 °С в собственной керамической мастерской. Затем художники расписывают лица темперными красками, а мастера шьют текстильную одежду и собирают готовые статуэтки.

«Потешный промысел» активно сотрудничает с корпоративными и оптовыми заказчиками, маркетплейсами, школами, библиотеками, образовательными центрами и музеями. Куклы пользуются популярностью среди коллекционеров.



ST. PETERSBURG POTESHNY PROMYSEL PORCELAIN DOLLS

The Poteszny Promysel porcelain doll studio was founded in St. Petersburg in 1991. For more than 35 years, its master craftspeople have created unique porcelain dolls depicting historical and national costumes from Russia and around the world, military uniforms, fairy-tale characters, Christmas/New Year ornaments, and traditional Russian festive characters such as Grandfather Frost and the Snow Maiden. The collection includes around 2,500 models, with every doll possessing its own distinctive character and artistic identity.

The production process begins in the studio's own ceramics workshop, where porcelain forms are cast and fired at temperatures exceeding 1,200 degrees Celsius. Artists then hand-paint the faces using tempera paints, after which textile specialists create the garments and assemble the finished figurines.

Poteszny Promysel collaborates with corporate and wholesale clients, online marketplaces, schools, libraries, educational centres and museums. Its dolls are especially prized among collectors.





СИБИРСКИЕ КОВРЫ

Сибирская ковровая фабрика расположена в Тюмени. Это предприятие с многовековой историей, преемник глубоких традиций высокохудожественного изготовления ковров ручной работы из натуральных материалов. Здесь, в самом сердце Сибири, развивают подлинное русское искусство ковроткачества, сформировавшееся в XVII веке. Черпая вдохновение в многовековом наследии, мастера создают поистине произведения искусства.

Сохранение сразу нескольких технологий ручного ковроткачества делает производственный потенциал фабрики уникальным для страны. В ассортимент входят изделия для личных и общественных интерьеров, а также индивидуальные проекты, выполненные по авторским эскизам.

Каждый сибирский ковер — это результат кропотливой ручной работы, в котором мастерство потомственных мастеров, художественная ценность и долговечность создают изделие, способное стать семейной реликвией.



SIBERIAN CARPETS

The Siberian Carpet Factory, located in Tyumen, has a long-established history. It is the successor to deep-rooted traditions of highly artistic handmade carpet production using natural materials. Here, in the very heart of Siberia, is an enterprise that preserves and develops the authentic Russian art of carpet weaving, which emerged in the 17th century. Drawing on this centuries-old heritage, its artisans create genuine works of art.

In preserving several hand-weaving techniques, the factory's production capabilities are recognized as unique within Russia. Its range includes items for private and public interiors, as well as bespoke commissions based on individual designs.

Each Siberian carpet is the result of painstaking handwork, in which the skill of artisans from long family traditions, artistic value, and durability combine to create an object that can truly serve as a family heirloom.



ВСТУПЛЕНИЕ

Introduction1

**ЖОСТОВСКАЯ
ДЕКОРАТИВНАЯ
РОСПИСЬ**

Zhostovo decorative painting 3

**ЗЛАТОУСТОВСКАЯ
ГРАВЮРА НА СТАЛИ**

Zlatoust steel engraving 5

МСТЁРСКИЙ ЮВЕЛИР

Mstera Jewellery Factory7

СЕВЕРНАЯ ЧЕРНЬ

Severnaya Chern 9

**ФЕДОСКИНСКАЯ
ЛАКОВАЯ
МИНИАТЮРА**

Fedoskino lacquer miniatures11

**МСТЁРСКАЯ
ЛАКОВАЯ
МИНИАТЮРА**

Mstera lacquer miniatures 13

**ПАЛЕХСКАЯ
МИНИАТЮРА —
«ТОВАРИЩЕСТВО
ПАЛЕХ»**

Palekh miniature — the Palekh Artel . . 15

**ХУДОЖНИКИ
ПАЛЕХА**

Palekh Artists 17

**ХОЛУЙСКАЯ
ЛАКОВАЯ
МИНИАТЮРА**

Kholuy lacquer miniatures 19

**ГЖЕЛЬ – ФАРФОРОВОЕ
ПРОИЗВОДСТВО**

Gzhel porcelain 21

ГУСЕВСКОЙ ХРУСТАЛЬ

Gus crystal23

**СЕМИКАРАКОРСКАЯ
КЕРАМИКА**

Semikarakorsk Ceramics 25

**ХОХЛОМСКАЯ
РОСПИСЬ**

Khokhloma painting 27

**НОВГОРОДСКАЯ
КРЕСТЕЦКАЯ СТРОЧКА**Krestetskaya Strochka embroidery
(Novgorod Region) 29**ТОРЖОКСКИЕ
ЗОЛОТОШВЕИ**

Torzhok goldwork embroidery 31

**ПЕТЕРБУРГСКИЕ
КУКЛЫ «ПОТЕШНЫЙ
ПРОМЫСЕЛ»**St. Petersburg Poteszny promysel
Porcelain dolls 33**СИБИРСКИЕ КОВРЫ**

Siberian carpets 35

